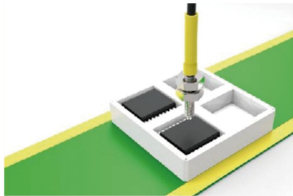
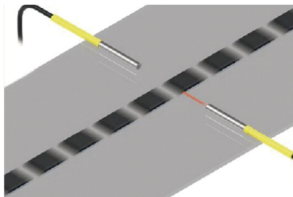


光纤聚焦镜 放大器配件

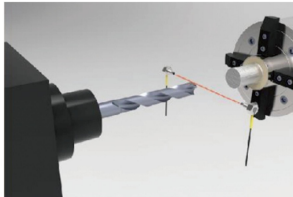
应用示例



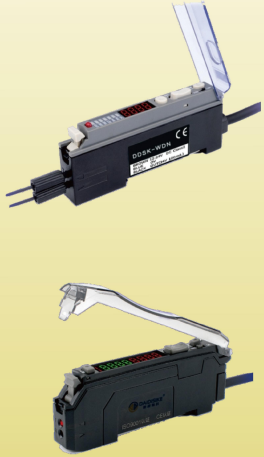
检测托盘上有无IC



检测高速通过的小型工件

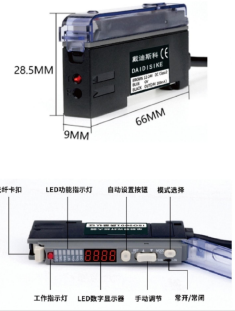


在油污恶劣环境下检测



光纤放大器单数显 WDN

产品尺寸	66*28.5*9mm
外壳材质	聚碳酸酯
工作电压	DC 12-24V
输出方式	NPN常开常闭可调节
消耗电流	50mA max
逆电源连接保护	YES
短路保护	YES
输出过电保护	YES
光源	RED LED
标准线长	2米
工作环境亮度	白炽灯:10000lx max 阳光:20000lx max
工作环境温度	-0-55°C(无冻结)
工作环境湿度	35 to 85% 无凝结
定时器功能	关闭延时:40ms, 10ms Timer OFF
型号	DDSK-WDN DDSK-WDP NPN/PNP



光纤放大器多功能双数显 WAN

产品尺寸	73*30.5*10.5MM
外壳材质	PBT塑料
工作电压	DC12-24V
输出方式	NPN/PNP NO+NC
无负载电流	12mA
最大负载电流	100mA
电压降	<1.5V
开关频率	1000Hz
响应时间	1ms
开关迟滞	<15%Sr
重复精度	<5-10%(Sr)
防护等级	IP65
短路保护	YES
标准线长	2M
工作环境温度	0°C-50°C
过载电流保护点	180mA
型号	DDSK-WAN DDSK-WAP NPN/PNP



中文光纤放大器

型号	DA4-DAIDI-N	DA4-DAIDI-P
输出方式	NPN输出	PNP输出
光源	红色, 4元素发光二极管体	
反应时间	F1: 16μs; F2: 19μs; F3: 22μs; F4: 25μs	
输出选择	LIGHT-ON/DARK-ON (短按M后用+/-选择)	
检测方式	光强度 (可进行区域检测)	
电源	12至24VDC±10%之间, 浮动比率 (P-P): 最大10%	
工作环境亮度	白炽灯: 20,000lux, 白光, 30,000lux	
功率消耗	标准模式: 300mW	
耐震动性	10至55Hz, 双振幅幅1.5mm, X,Y,Z轴分别是2小时	
环境温度	-10至+55°C, 无冻结	



光纤聚焦镜 放大器配件

经济型光纤放大器 WZN

产品尺寸	63*32.5*10mm
外壳材质	PBT塑料
工作电压	DC10-30V
输出方式	NPN/PNP NO+NC
无负载电流	12mA
最大负载电流	150mA
电压降	<1.5V
开关频率	200Hz
响应时间	5ms
开关迟滞	<15%(Sr)
重复精度	<2-10%(Sr)
防护等级	IP65
短路保护	YES
标准线长	2米
工作环境温度	0°C-50°C
过载电流保护点	180mA
型号	DDSK-WZN DDSK-WZP NPN PNP

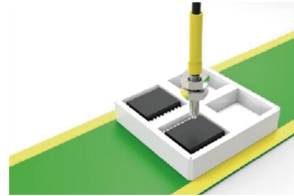


光纤放大由DDSK-NA11系列

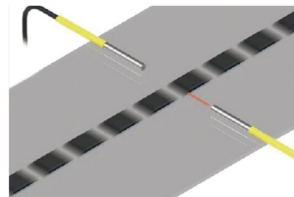
产品尺寸	64.3*31.5*10mm
外壳材质	聚碳酸酯
工作电压	DC 12-24V
输出方式	NPN常开常闭可调节
响应速度	250毫秒
逆电源连接保护	YES
短路保护	YES
输出过电保护	YES
光源	RED LED
标准线长	2白炽灯:10000lx max 阳光:20000lx max
工作环境亮度	-0-55°C(无冻结)
工作环境温度	35 to 85% 无凝结
工作环境湿度	关闭延时:40ms, 10ms
定时器功能	Timer OFF
型号	DDSK-NA11 DDSK-NA11P NPN PNP



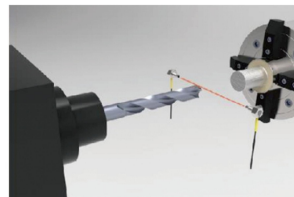
应用示例



检测托盘上有无IC



检测高速通过的小型工件



在油污恶劣环境下检测



光纤探头 对射/漫反射

光纤探头 对射/漫反射

